

MCCAM HD



1920*1080 FULL HD
RESOLUÇÃO



USB 3.0
CONEXÃO



ILUMINAÇÃO
INTEGRADA



- Um sistema compacto e excepcionalmente versátil.
- Adequado para todos os endoscópios rígidos e de fibra óptica.
- Conexão C-Mount para conexão individual de todos os endoscópios independente do fabricante.
- Fonte de Luz LED de alta intensidade é integrada ao sistema, eliminando a necessidade de fontes de luz e unidades de controle separadas.
- Software incluso disponível para Mac e Windows.
- Pequeno tamanho e facilidade de uso.
- Possibilidade de armazenamento dos resultados da inspeção diretamente no dispositivo conectado.
- O sistema está pronto para uso em poucos segundos.
- Operação via interface USB 3.0; portanto, nenhuma unidade de controle separada é necessária.
- Imagens e vídeos de qualidade Full HD nítidas para diagnósticos e procedimentos precisos e significativos.
- Assistência Técnica Completa.
- Plug & Play.



- ENCAIXE C-MOUNT
- CAPTURA DE IMAGEM
- CAPTURA DE VÍDEO
- 5 NÍVEIS DE INTENSIDADE
- WHITE BALANCE AUTOMÁTICO

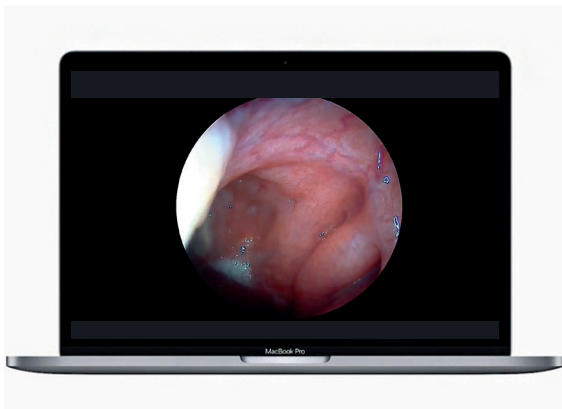
- CAPTURA DE IMAGEM
- CAPTURA DE VÍDEO
- PROTEÇÃO IPX8 À PROVA D'ÁGUA
- CONEXÃO DA FONTE DE LUZ
- FONTE DE LUZ INTEGRADA

ESPECIFICAÇÕES TÉCNICAS

Registro ANVISA	803 297 290 01
Nome	MCCAM HD
Cabeça da Câmera	Interface UBS 3.0 Conexão C-Mount
Resolução da Imagem	1920*1080, 30fps
Coupler HD Distância Focal Fixa	De f=18mm até f=40mm
Coupler HD com Zoom	De f=18mm até f=36mm
Iluminação	≥ 100.000 lux
Potência da Iluminação	5 watts
Temperatura de Cor	5.700 K
Tempo de Vida do LED	20.000 horas
Comprimento do Cabo de Conexão	500 mm



SOFTWARE



- Software simples e intuitivo;
- Permite salvamento em formatos png, jpg e bmp;
- Permite colocar marca d'água com sua logotipo;
- Fácil controle das funções dos botões da câmera;
- Permite cadastrar os pacientes e acessar seu histórico posteriormente;
- Imagens e vídeos de qualidade Full HD nítidos para diagnósticos precisos e procedimentos específicos.

ANVISA	CÓDIGO	IMPERMEABILIDADE	SENSOR DE IMAGEM	PESO	RESOLUÇÃO
803 297 290 01	R22	IPX8 à prova d'água	CMOS-HD	200gr	1920*1080, 30fps